

FABRIC

- 素材の特性上、使い方によってピリング(毛玉)が発生する場合があります。
- Washable(ウォッシュャブル)記載の布に関しては、手洗い(水洗い)が可能になっております。
- DRY(ドライ)記載の布に関しては、石油系の溶剤を使用し、タンブラー(乾燥機)は利用しないでください。
- お使いの環境(モニター・ブラウザ等)の違いにより、実際の色と多少異なる場合があります。

RANK C

Kayser

カイザー

Washable

ポリエステル 100%



IV
(アイボリー)



BE
(ベージュ)



LGR
(ライトグレー)



R
(レッド)



DBR
(ダークブラウン)



CGR
(チャコールグレー)

Baton

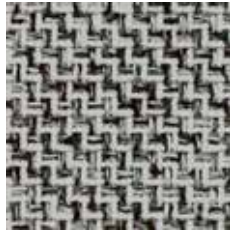
バトン

Washable

ポリエステル 100%



IV
(アイボリー)



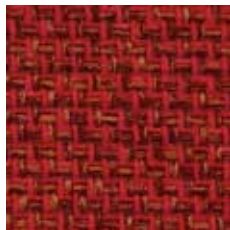
W
(ホワイト)



CM
(シナモン)



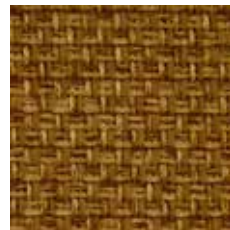
BE
(ベージュ)



DOR
(ディープオレンジ)



YG
(イエローグリーン)



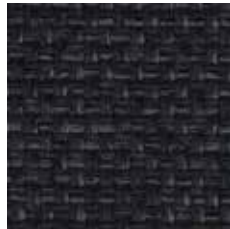
MT
(マスタード)



TQ
(ターコイズ)



BR
(ブラウン)



CGR
(チャコールグレー)



DBR
(ダークブラウン)

D・O・C

ドック

Washable

Pet Friendly

防汚加工
超撥水
引っ掻き耐性

ポリエステル 81%
コットン 12%
アクリル 7%

※在庫限りで廃番



1 IV
(アイボリー)



3 BE
(ベージュ) 在庫少



4 LGR
(ライトグレー)



11 LGN
(ライトグリーン)



13 LBN
(ライトブラウン)



18 R
(レッド)



28 BK
(ブラック) 在庫少



35 W
(ホワイト)



37 DBN
(ダークブラウン)

Marble

マーブル

Washable

Pet Friendly

引っ掻き耐性

ポリエステル 100%



No.70



No.21



No.87



No.90



No.14



No.15



No.41



No.11



No.93



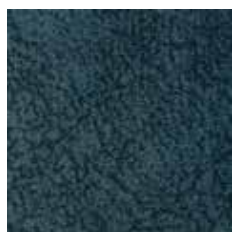
No.52



No.50



No.63



No.61



No.84

Confort

コンフォルト

Washable

Pet Friendly

Easy Care

引っ掻き耐性
汚れ除去性能

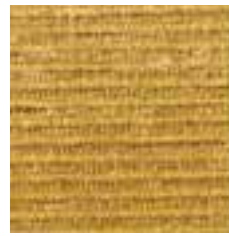
ポリエステル 100%



I
(アイボリー)



BE
(ベージュ)



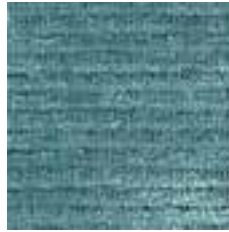
MT
(マスタード)



PI
(ピンク)



LGR
(ライトグレー)



SJ
(セージ)



G
(グリーン)



DOR
(ディープオレンジ)



GR
(グレー)



B
(ブルー)



NV
(ネイビー)



BUR
(バーガンディ)



BK
(ブラック)



DBR
(ダークブラウン)

Sirius

シリウス

Washable

Pet Friendly

Easy Care

引っ掻き耐性
汚れ除去性能

ポリエステル 100%



LGR
(ライトグレー)



GRG
(グレージュ)



BR
(ブラウン)



DB
(ダークブルー)

Persian

ペルシア

Washable

Pet Friendly

Easy Care

引っ掻き耐性
汚れ除去性能

ポリエステル 100%



I
(アイボリー)



BE
(ベージュ)



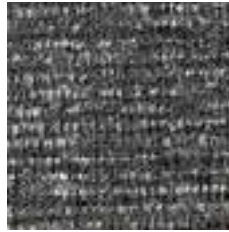
GRG
(グレージュ)



BR
(ブラウン)



LGR
(ライトグレー)



DGR
(ダークグレー)



SEP
(セピア)



BUR
(バーガンディ)



B
(ブルー)

Pet Friendly ペット対応

スナッキング (引っ掛かり) に非常に強く、
ペットの爪や洋服の金具などによるキズが
付きにくいファブリックです。



対象張地

- Rank A Cuera (クエラ)
- Rank C D・O・C (ドック)
Marble (マーブル)
Confort (コンフォルト)
Sirius (シリウス)
Persian (ペルシア)

Easy Care イージーケア

ナノ加工された繊維で織られた、水のパワーで簡単に汚れを落として
綺麗な状態が長持ちするファブリックです。

対象張地

- Rank C Confort (コンフォルト)
Sirius (シリウス)
Persian (ペルシア)



キッチンペーパーなどで汚れを
しっかりと拭き取ります。



水をたっぷり馴染ませて汚れを浮かせます。
(落としにくい汚れは中性洗剤を使います。)



濡れたタオルで汚れを拭いた後
綺麗なタオルで洗剤や水を拭いて
よく乾かします。