

FABRIC

- 素材の特性上、使い方によってピリング(毛玉)が発生する場合があります。
- Washable(ウォッシュャブル)記載の布に関しては、手洗い(水洗い)が可能になっております。
- DRY(ドライ)記載の布に関しては、石油系の溶剤を使用し、タンブラー(乾燥機)は利用しないでください。
- ご覧になる環境(モニター・ブラウザ等)の違いにより、実際の色と多少異なる場合があります。

RANK A

Coat

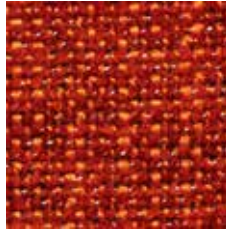
コート

Washable

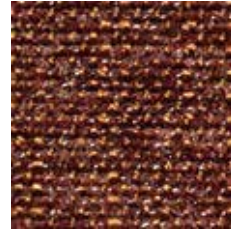
ポリエステル 67%
アクリル 33%



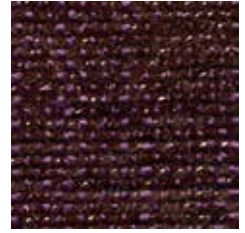
W
(ホワイト)



OR
(オレンジ)



DBR
(ダークブラウン)



VT
(ヴァイオレット)

Amondo

アモンド

Washable

ポリエステル 100%



W
(ホワイト)



IV
(アイボリー)



CA
(キャメル)



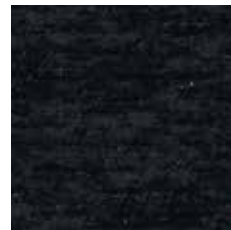
CGR
(チャコールグレー)



BR
(ブラウン)



DBR
(ダークブラウン)



BL
(ブラック)

Noel

ノエル

Washable

ポリエステル 100%



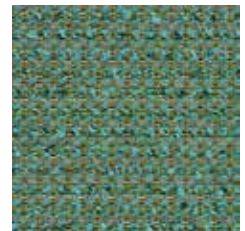
IV
(アイボリー)



LGR
(ライトグレー)



MS
(ミモザ)



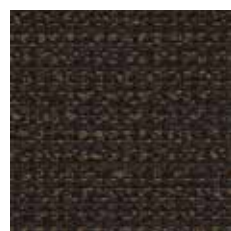
TQ
(ターコイズ)



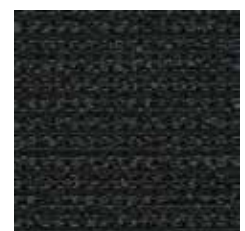
OR
(オレンジ)



BE
(ベージュ)



DBR
(ダークブラウン)



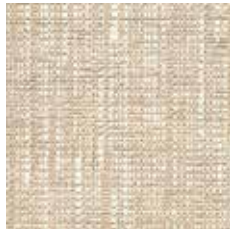
NV
(ネイビー)

Amelie

アメリ

Washable

ポリエステル 77%
アクリル 23%



IV
(アイボリー)



BE
(ベージュ)



LM
(ライム)



OR
(オレンジ)



CL
(クローブ)



SGR
(シルバーグレー)



BR
(ブラウン)



GR
(グレー)



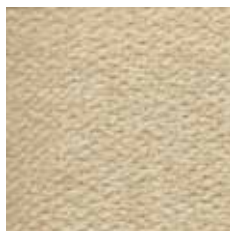
BU
(バーンアンバー)

Caprice

カプリス

Washable

ポリエステル 97%
ナイロン 3%



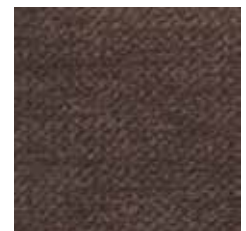
ヘンプ



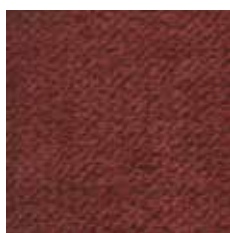
ウォーターリリー



トラップル



ウォールナット



マルベリー



コーンシルク



ミッドナイト

Rise

ライズ

Washable

ポリエステル 100%



1 GY
(グレー)



2 BE
(ベージュ)



3 BR
(ブラウン)

Lalc

ラルク

Washable

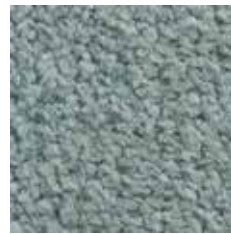
ポリエステル 100%



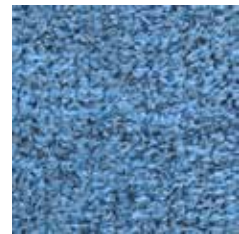
アッシュピンク



オフ



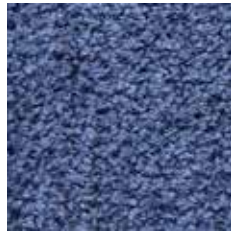
スカイブルー



ブルー



チャコールグレー



ネイビー



ダークグレー



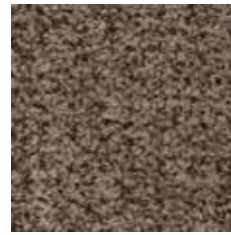
ベージュ



クリーム



モカ



コーヒー



グリーン



ダークグリーン

Cuera

クエラ

Washable

Pet Friendly

撥水機能
引っ掻き耐性

ポリエステル 100%



BR
(ブラウン)



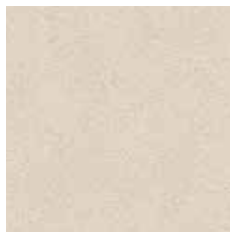
WH
(ホワイト)



DBR
(ダークブラウン)



BE
(ベージュ)



IV
(アイボリー)



DGY
(ダークグレー)



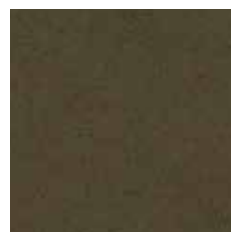
LGY
(ライトグレー)



SGY
(シルバーグレー)



BLGY
(ブルーグレー)



DG
(ダークグリーン)



NV
(ネイビー)

FABRIC

- 素材の特性上、使い方によってピリング(毛玉)が発生する場合があります。
- Washable(ウォッシュャブル) 記載の布に関しては、手洗い(水洗い)が可能です。
- DRY(ドライ) 記載の布に関しては、石油系の溶剤を使用し、タンブラー(乾燥機)は利用しないでください。
- お使いの環境(モニター・ブラウザ等)の違いにより、実際の色と多少異なる場合があります。

RANK B

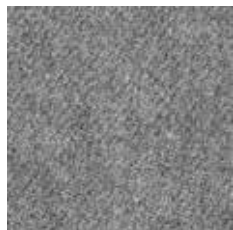
瀬戸内デニム

Washable

綿 100%



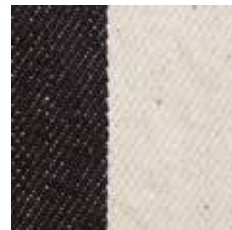
SD501 Indigo



SD502 Gray



SD504 Faded



SD542 Stripe5

Mona

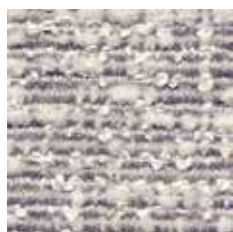
モナ



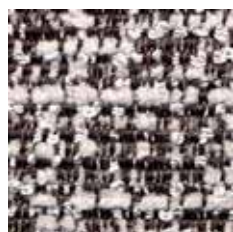
ポリエステル 43%
レーヨン 35%
コットン 22%



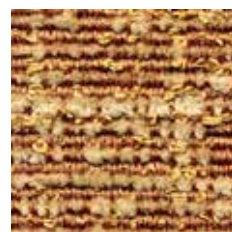
W
(ホワイト)



IV
(アイボリー)



GR
(グレー)



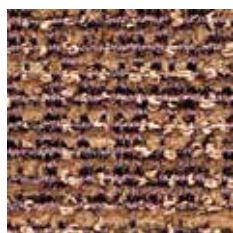
BE
(ベージュ)



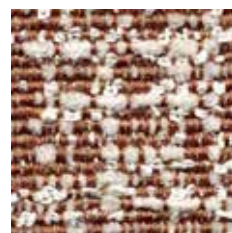
OG
(オリーブグリーン)



OR
(オレンジ)



DBR
(ダークブラウン)



LBE
(ライトベージュ)

Logio

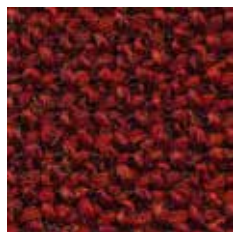
ロジオ



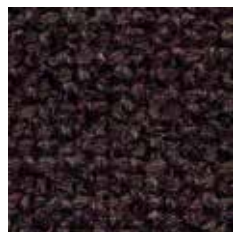
ポリエステル 55%
アクリル 22%
コットン 23%



W
(ホワイト)



R
(レッド)



CH
(チャコール)

Nicola

ニコラ

Washable

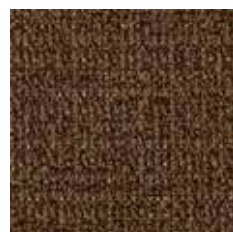
ポリエステル 100%



IV
(アイボリー)



LGR
(ライトグレー)



BR
(ブラウン)



GR
(グレー)



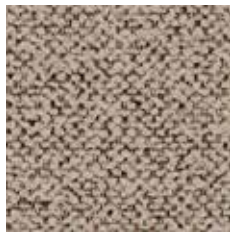
BK
(ブラック)

Canoa

カノア

Washable

ポリエステル 100%



W
(ホワイト)



GRG
(グレージュ)



BE
(ベージュ)



OR
(オレンジ)



LR
(ローリエ)



MS
(ミモザ)



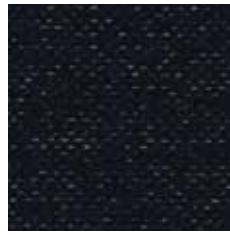
MR
(マルーン)



BR
(ブラウン)



PL
(プラム)



BK
(ブラック)

Zima

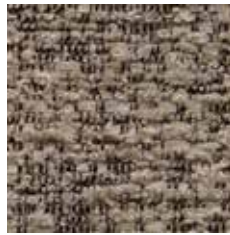
ジーマ

Washable

ポリエステル 100%



W
(ホワイト)



BE
(ベージュ)



GRG
(グレージュ)



MSB
(モスブラウン)



NV
(ネイビー)



BK
(ブラック)

Leon

レオン



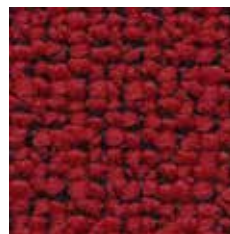
ポリエステル 100%



IV
(アイボリー)



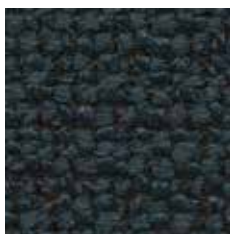
LGY
(ライトグレー)



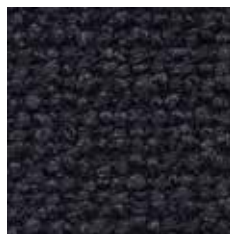
R
(レッド)



GY
(グレー)



NV
(ネイビー)



CHGY
(チャコールグレー)

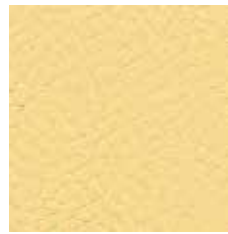
Legato

レガート

合成皮革



L-6425 (8489)



L-6429 (8495)



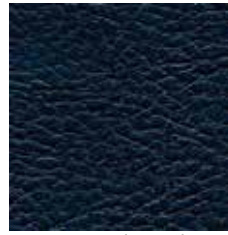
L-6437 (8490)



L-6431 (8496)



L-6439 (8498)



L-6444 (8504)

FABRIC

- 素材の特性上、使い方によってピリング(毛玉)が発生する場合があります。
- Washable(ウォッシュャブル)記載の布に関しては、手洗い(水洗い)が可能になっております。
- DRY(ドライ)記載の布に関しては、石油系の溶剤を使用し、タンブラー(乾燥機)は利用しないでください。
- お使いの環境(モニター・ブラウザ等)の違いにより、実際の色と多少異なる場合があります。

RANK C

Kayser

カイザー

Washable

ポリエステル 100%



IV
(アイボリー)



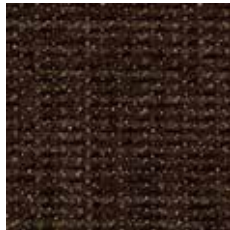
BE
(ベージュ)



LGR
(ライトグレー)



R
(レッド)



DBR
(ダークブラウン)



CGR
(チャコールグレー)

Baton

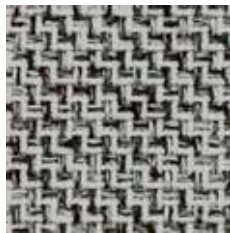
バトン

Washable

ポリエステル 100%



IV
(アイボリー)



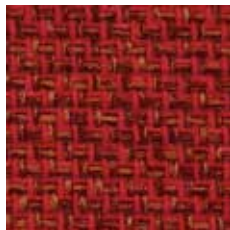
W
(ホワイト)



CM
(シナモン)



BE
(ベージュ)



DOR
(ディープオレンジ)



YG
(イエローグリーン)



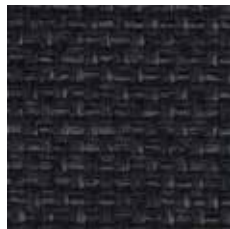
MT
(マスタード)



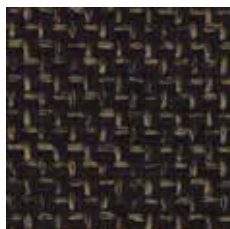
TQ
(ターコイズ)



BR
(ブラウン)



CGR
(チャコールグレー)



DBR
(ダークブラウン)

D・O・C

ドック

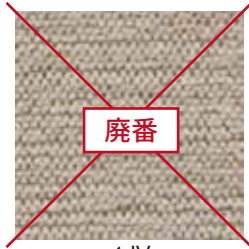
Washable

Pet Friendly

防汚加工
超撥水
引っ掻き耐性

ポリエステル 81%
コットン 12%
アクリル 7%

※在庫限りで廃番



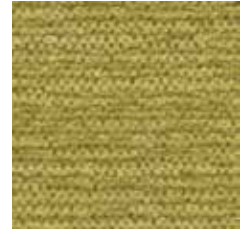
1 IV
(アイボリー)



3 BE
(ベージュ) 在庫少



4 LGR
(ライトグレー)



11 LGN
(ライトグリーン)



13 LBN
(ライトブラウン)



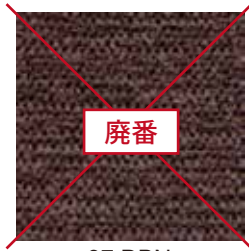
18 R
(レッド)



28 BK
(ブラック) 在庫少



35 W
(ホワイト)



37 DBN
(ダークブラウン)

Marble

マーブル

Washable

Pet Friendly

引っ掻き耐性

ポリエステル 100%



No.70



No.21



No.87



No.90



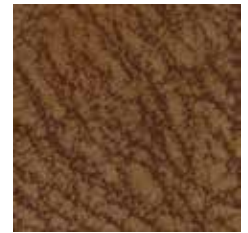
No.14



No.15



No.41



No.11



No.93



No.52



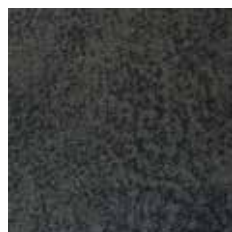
No.50



No.63



No.61



No.84

Confort

コンフォルト

Washable

Pet Friendly

Easy Care

引っ掻き耐性
汚れ除去性能

ポリエステル 100%



I
(アイボリー)



BE
(ベージュ)



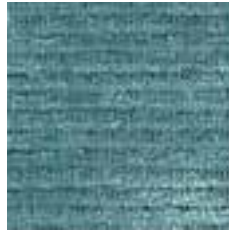
MT
(マスタード)



PI
(ピンク)



LGR
(ライトグレー)



SJ
(セージ)



G
(グリーン)



DOR
(ディープオレンジ)



GR
(グレー)



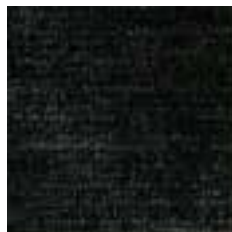
B
(ブルー)



NV
(ネイビー)



BUR
(バーガンディ)



BK
(ブラック)



DBR
(ダークブラウン)

Sirius

シリウス

Washable

Pet Friendly

Easy Care

引っ掻き耐性
汚れ除去性能

ポリエステル 100%



LGR
(ライトグレー)



GRG
(グレージュ)



BR
(ブラウン)



DB
(ダークブルー)

Persian

ペルシア

Washable

Pet Friendly

Easy Care

引っ掻き耐性
汚れ除去性能

ポリエステル 100%



I
(アイボリー)



BE
(ベージュ)



GRG
(グレージュ)



BR
(ブラウン)



LGR
(ライトグレー)



DGR
(ダークグレー)



SEP
(セピア)



BUR
(バーガンディ)



B
(ブルー)

Pet Friendly ペット対応

スナッキング（引っ掛かり）に非常に強く、
ペットの爪や洋服の金具などによるキズが
付きにくいファブリックです。



対象張地

- Rank A Cuera (クエラ)
- Rank C D・O・C (ドック)
Marble (マーブル)
Confort (コンフォルト)
Sirius (シリウス)
Persian (ペルシア)

Easy Care イージーケア

ナノ加工された繊維で織られた、水のパワーで簡単に汚れを落として
綺麗な状態が長持ちするファブリックです。

対象張地

- Rank C Confort (コンフォルト)
Sirius (シリウス)
Persian (ペルシア)



キッチンペーパーなどで汚れを
しっかりと拭き取ります。



水をたっぷり馴染ませて汚れを浮かせます。
(落としにくい汚れは中性洗剤を使います。)



濡れたタオルで汚れを拭いた後
綺麗なタオルで洗剤や水を拭いて
よく乾かします。

LEATHER

- 木の棘などによる裂傷、昆虫の刺し傷、皮膚病、首の皺など、天然の印がついています。革本来が持っている自然な風合いとして予めご理解いただきますようお願いいたします。
- お使いの環境（モニター・ブラウザ等）の違いにより、実際の色と多少異なる場合があります。

本革W デコラス

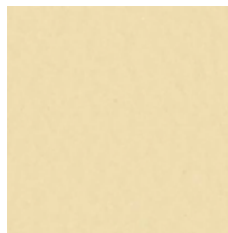
やや厚めの型押し仕上げ革。型押しはナチュラルさを表現できる自然シボを使用し、ソフトな感触となっています。



BLACK
(ブラック)



F3-724



W7-720



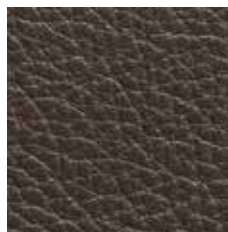
Q5-746



M4-730



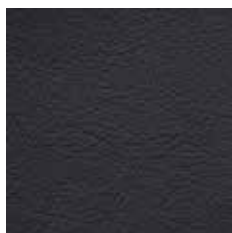
H5-725



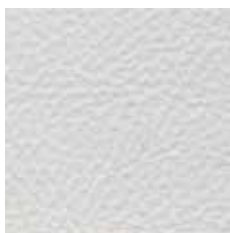
X6-736

本革N ニュースムース

革本来の風合を備えた代表的な高級革。型押し等の加工は一切行わず自然な外観を表現しています。



Z5-613



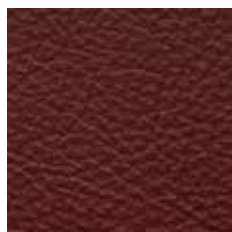
W6-611



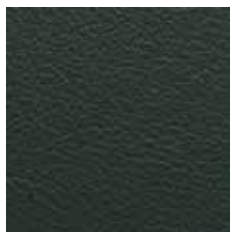
F5-687



J3-672



Q6-633



L8-660



K8-625



J3-636

お手入れについて

- 毎日のお手入れにつきましては、乾いたやわらかい布（綿 100%）で「乾拭き」をするだけで十分です。特に「手あか」や「整髪料」は革を傷める原因になりますので、こまめに拭き取ってください。
- 軽い汚れ等はぬるま湯に湿したやわらかい布（硬く絞ってください）で汚れを拭き取った後、乾いたやわらかい布で乾拭きをしてください。

注意

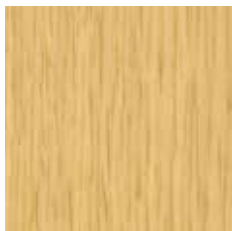
- 無色、有色の靴クリームや溶剤（シンナー、ベンジン等）の使用、化学クロス等でのお手入れは行わないようにしてください。
- 直射日光が長時間あたる場所、ストーブの近く等、直接高温になる場所は避けてください。
- 湿度の高い場所ではカビの発生や変色、変質の恐れがありますので注意してください。
- 異素材（別仕立ての本革、ムートン、ビニール、染料を使用している生地等）と長時間接触しますと変色等の恐れがありますので、ご注意ください。

MATERIAL

WOOD COLOR LIST

Oak
オーク

ウレタン塗装



NL
(ナチュラル)



SWG
(スウェルウエング)

STEEL COLOR LIST

Steel
スチール

ウレタン塗装



RIT BEIGE
(リット ベージュ)



TRICK SILVER
(トリック シルバー)

■ お使いの環境（モニター・ブラウザ等）の違いにより、実際の色と多少異なる場合がございます。